

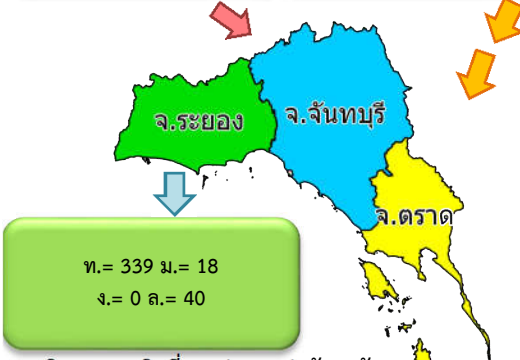
# สรุปสถานการณ์ผลไม้ภาคตะวันออก ปี 2565 ณ วันที่ 6 กรกฎาคม 2565

## 1. ปริมาณผลผลิตที่ยังไม่เก็บเกี่ยว

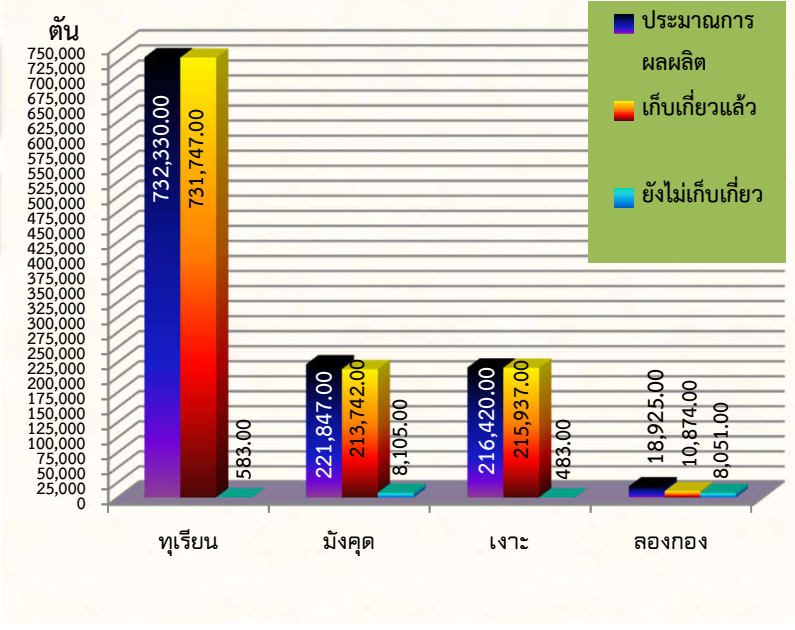
ปริมาณผลผลิต รวมทั้งสิ้น 1,189,522 ตัน  
ปริมาณผลผลิต ที่ยังไม่เก็บเกี่ยว 17,222 ตัน (1.45%)

ท.= 244 ม.= 7,998  
จ.= 428 ล.= 6,945

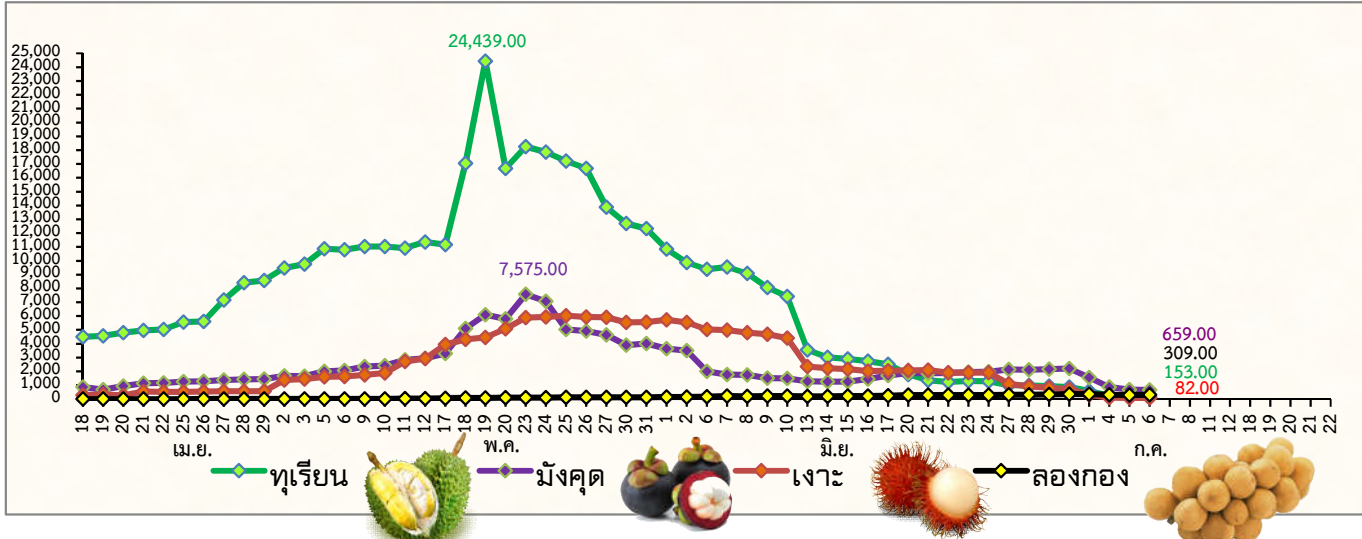
ท.= 0 ม.= 89  
จ.= 55 ล.= 1,066



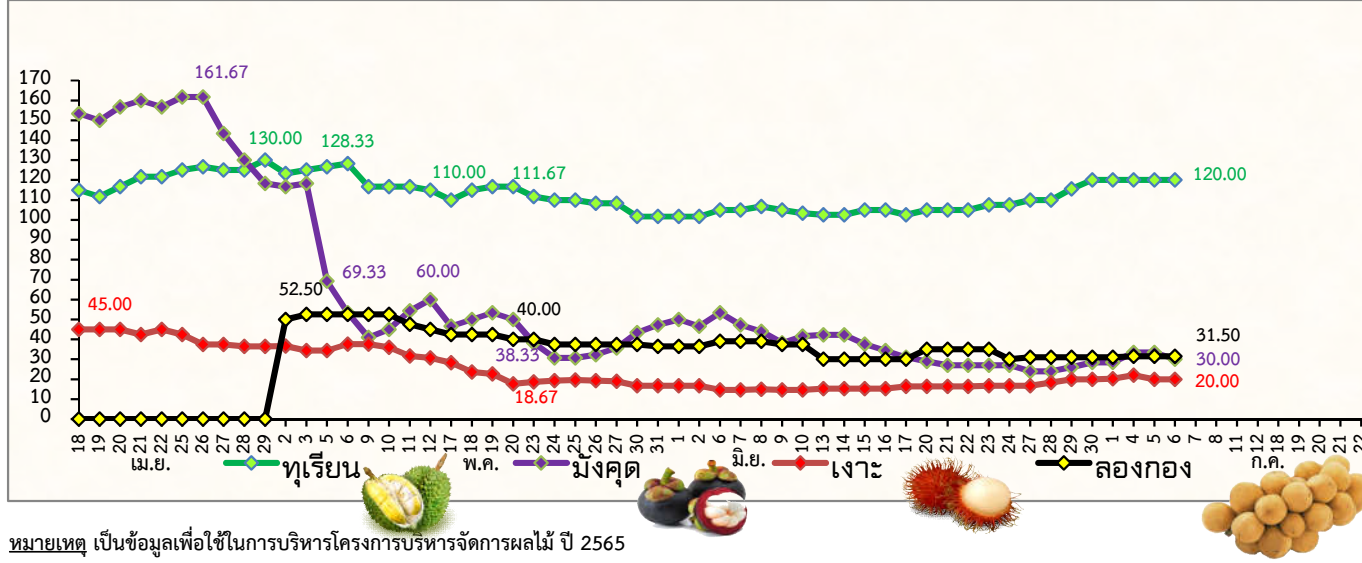
ท.= 339 ม.= 18  
จ.= 0 ล.= 40



## 2. ปริมาณผลผลิตที่ออกสู่ตลาดต่อวัน (ตัน)



## 3. ราคาผลไม้เกรด A เฉลี่ย 3 จังหวัด ในแต่ละวัน (บาท/กก.)



หมายเหตุ เป็นข้อมูลเพื่อใช้ในการบริหารจัดการโครงการบริหารจัดการผลไม้ ปี 2565

จัดทำโดย ศูนย์ปฏิบัติการเฝ้าระวังและติดตามสถานการณ์ผลไม้ภาคตะวันออก สำนักงานส่งเสริมและพัฒนาการเกษตรที่ 3 จังหวัดระยอง